



# Windpark Karben-Petterweil

## Bürgerinformation

Karben, den 20.10.2022, Julius Haferkemper



# Agenda

**I. Unternehmensvorstellung**

**II. Standortplanung**

**III. Wertschöpfung**

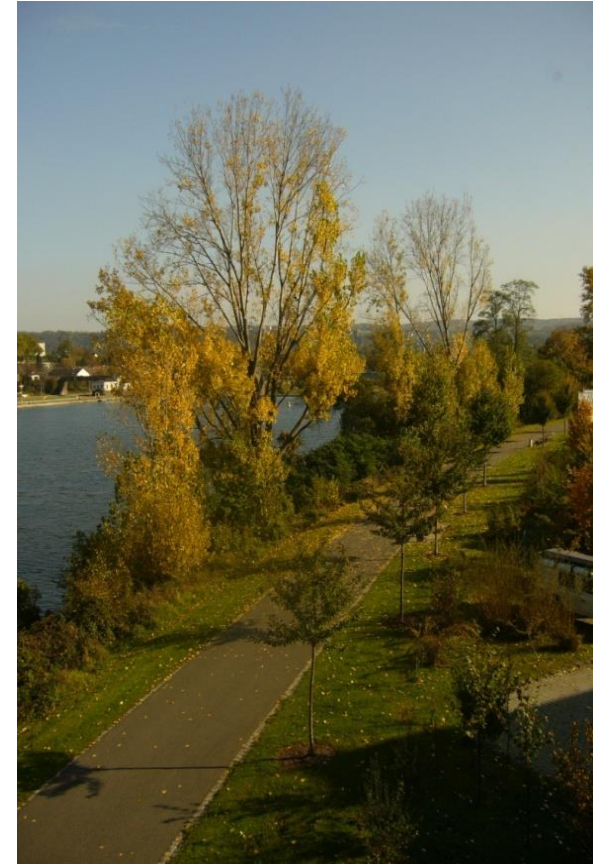
**IV. Immissionen**

**V. Zeitplan**



# I. Unternehmensvorstellung: FUTURA Gruppe

- FUTURA besteht seit 1998, hat ihren Sitz in Koblenz und ist im Sektor der Erneuerbaren Energien tätig
- Planung u. Projektierung u.a. in Rheinland-Pfalz, Hessen, Brandenburg
- Tätigkeitsschwerpunkte:
  - Projektierung + Netzplanung, Baubetreuung,
  - Koordination/Umsetzung Nebenbestimmungen der BImSchG-Genehmigung
- Projekt-Prüfung und Bewertung von Repowering-Vorhaben
- Seit 2003 Kooperationspartner der Alterric Deutschland GmbH (früher ENERCON IPP Deutschland GmbH)



# I. Unternehmensvorstellung: FUTURA Gruppe

- Im Rahmen der Kooperation mit Alterric (früher ENERCON) Projektbetreuung WP Karben-Petterweil;  
→ erste Gespräche ENERCON mit der Stadt Karben + LE 2001
- Planung in enger Abstimmung mit der Stadt und Erwirken der erforderlichen Genehmigungen
- nach Erhalt der BImSchG Genehmigung Übertragung auf Alterric
- Errichtung und Betrieb der WEA durch Alterric über die gesamte Laufzeit
- FUTURA bleibt Ansprechpartner der Stadt und der LE auch nach IB



# I. Unternehmensvorstellung: Alterric Deutschland GmbH



**EWE**

**Alterric**



**EWE**

## Technologieführer Wind Onshore

Starke Umsetzungskraft und hohe Qualitätsstandards  
Starke vertriebliche Orientierung  
Muttergesellschaft von ENERCON (Hersteller)  
Langjährige Erfahrungen im In- und Ausland

## Starker Partner für regenerative Energie-Erzeugung an Land

Starke Bilanz  
Starkes Assetmanagement  
Politisches Netzwerk  
Energiewirtschaftliche Kompetenz

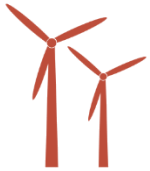




# I. Unternehmensvorstellung: Alterric Deutschland GmbH



- Gegründet Frühjahr 2021
- > 340 Mitarbeiter weltweit
- 15 Standorte weltweit



- > 2.300 MW installierte Leistung
- > 9.400 MW Projektpipeline
- Jährlicher Zubau: > 200 MW
- WPs in Kernmärkten DE & FR



- Herstellerunabhängige Projektentwicklung und Betriebsführung
- 30 Jahre Erfahrung bei WPs
- Zusammenarbeit mit regionalen Partnern



## II. Standortplanung

### Neuerungen auf Bundesebene

#### „Sommerpaket-2022“ der Bundesregierung

Zur Beschleunigung des Ausbaus der erneuerbaren Energien neuer Grundsatz in §2 EEG 2023: „Die Errichtung und der Betrieb von Anlagen sowie den dazugehörigen Nebenanlagen liegen im **überragenden öffentlichen Interesse** und **dienen der öffentlichen Sicherheit**. Bis die Stromerzeugung im Bundesgebiet nahezu treibhausgasneutral ist, sollen die erneuerbaren Energien als vorrangiger Belang in die jeweils durchzuführenden Schutzgüterabwägungen eingebracht werden.“

Pressemitteilung BMWK & BMDV & DFS vom 01.08.2022:

#### Umrüstung des CVOR Metro Erbstadt bis 2024 in DVOR

- **Neue Berechnungsformel** für CVOR Anlagen  
sowie Anhebung der sog. Winkelfehler von 1,0° auf 1,5° bzw. 2,0°.

Seit 29.08.2022: **Wind an Land Gesetz** und **BNatSchG-Novelle**

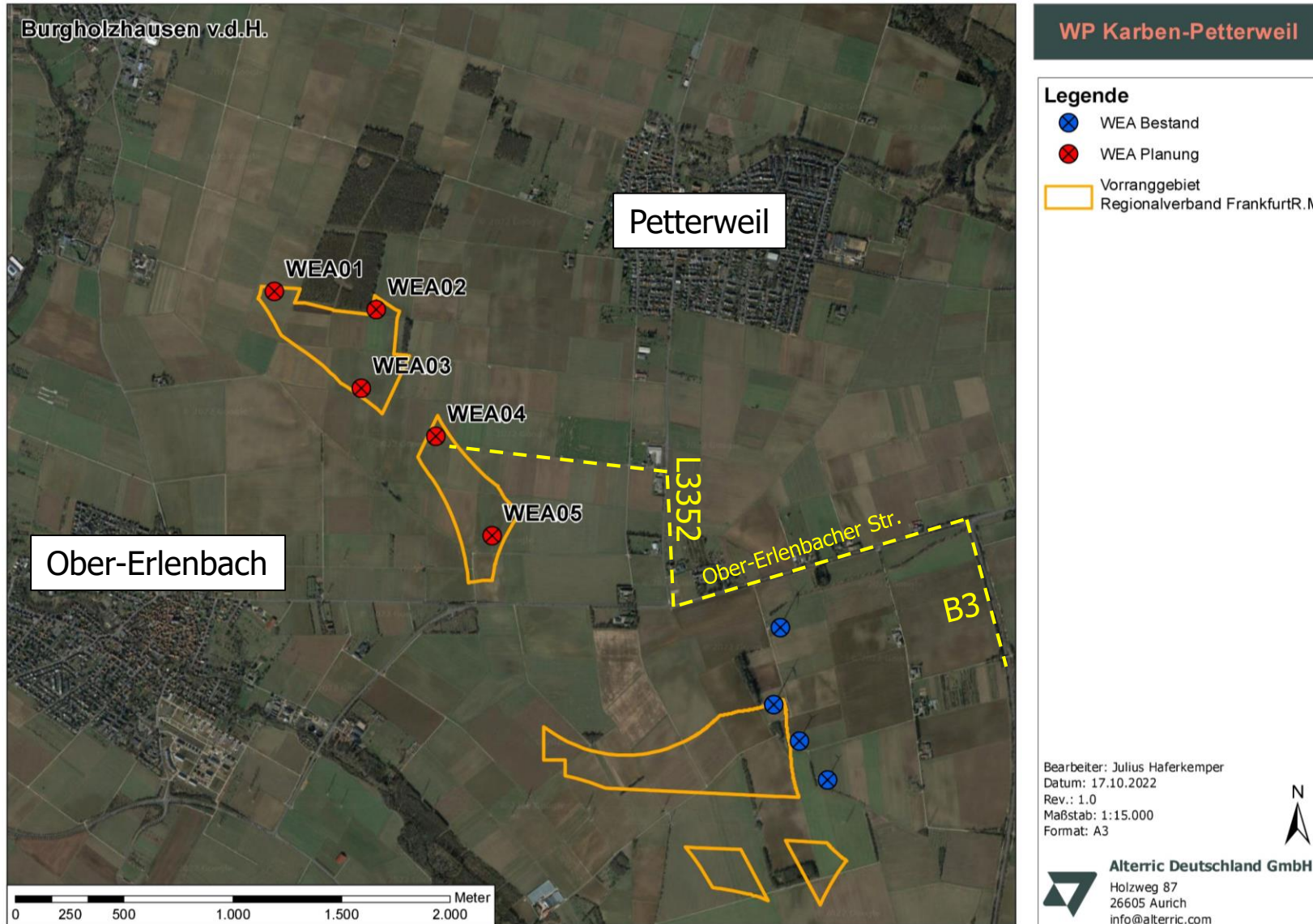


**Gesetz zur Erhöhung und Beschleunigung des Ausbaus von Windenergie an Land**

**Viertes Gesetz zur Änderung des Bundesnaturschutzgesetzes**



## II. Standortplanung

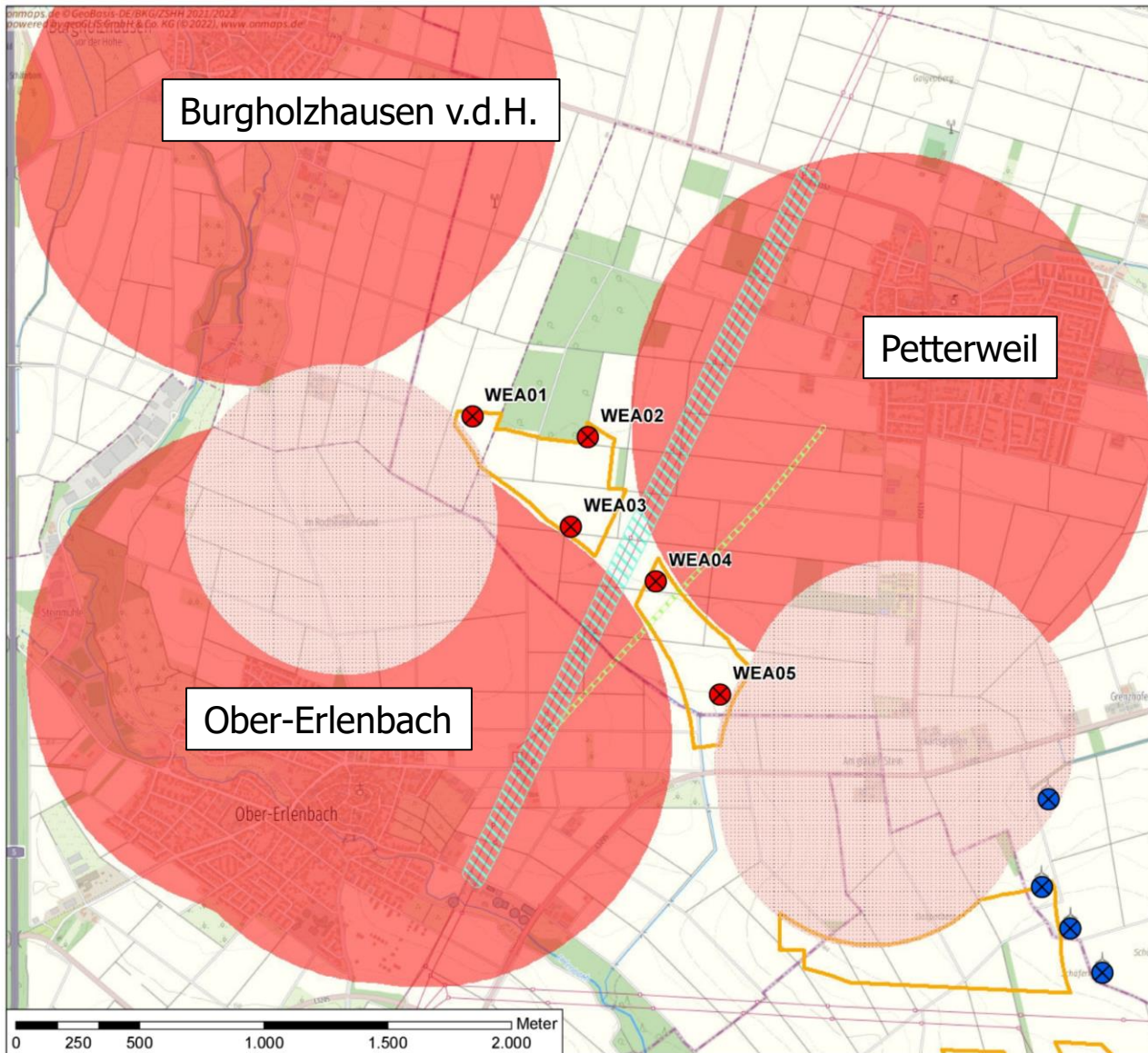


- Windenergieanlagen:
  - Anzahl: 5
  - Leistung:
    - 5,56 MW pro WEA
    - 27,8 MW gesamt
  - Höhe:
    - 166 m Nabenhöhe
    - 246 m Gesamthöhe
  - Typ: Schwachwindanlage
- Einspeisung:
  - Strom für mindestens 19.500 Haushalte (Annahme: 3.000 kWh Verbrauch pro Jahr)





## II. Standortplanung



### WP Karben-Petterweil

#### Legende

- ⊗ WEA Bestand
- ⊗ WEA Planung
- ▨ Hochspannungsleitung +30 m
- ▨ Mittelspannungsleitung +10 m
- ▨ Einzelhof +615 m
- ▨ Siedlung +1.000 m
- ▭ Vorranggebiet
- ▭ Regionalverband FrankfurtR.M.

Bearbeiter: Julius Haferkemper  
Datum: 17.10.2022  
Rev.: 1.0  
Maßstab: 1:15.000  
Format: A3



**Alterric Deutschland GmbH**  
Holzweg 87  
26605 Aurich  
info@alterric.com

- Windenergieanlagen:
  - Anzahl: 5
  - Leistung:
    - 5,56 MW pro WEA
    - 27,8 MW gesamt
  - Höhe:
    - 166 m Nabenhöhe
    - 246 m Gesamthöhe
  - Typ: Schwachwindanlage
- Einspeisung:
  - Strom für mindestens 19.500 Haushalte (Annahme: 3.000 kWh Verbrauch pro Jahr)

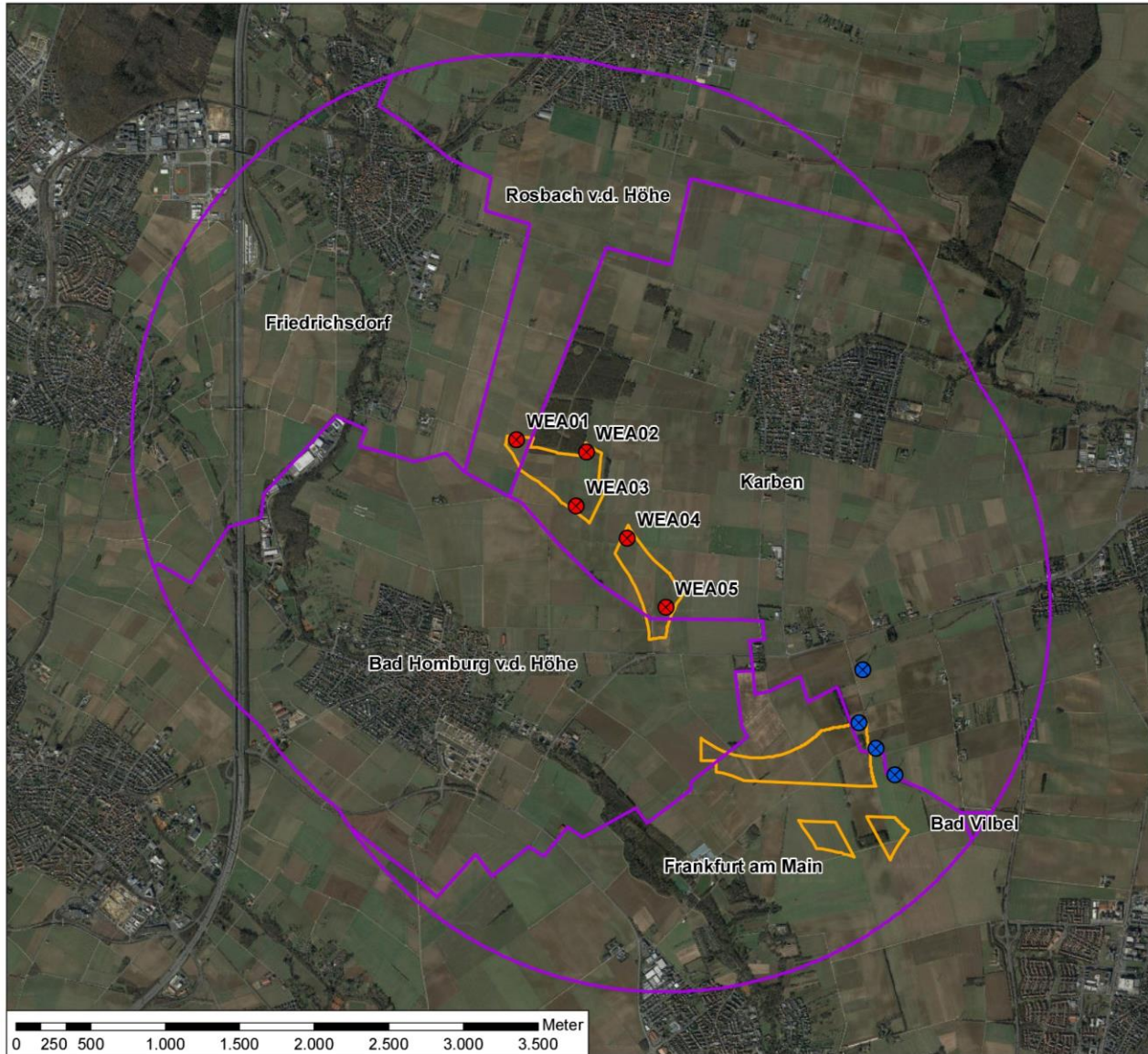


### III. Wertschöpfung: Vor Ort





### III. Wertschöpfung: § 6 EEG



**WP Karben-Petterweil**

**Legende**

- WEA Bestand
- WEA Planung
- ▭ Vorranggebiet Regionalverband FrankfurtR.M.
- ▭ Gemeindegrenzen im 2.500 m Abstand zum Windpark

Bearbeiter: Julius Haferkemper  
Datum: 17.10.2022  
Rev.: 1.0  
Maßstab: 1:10.000  
Format: A3

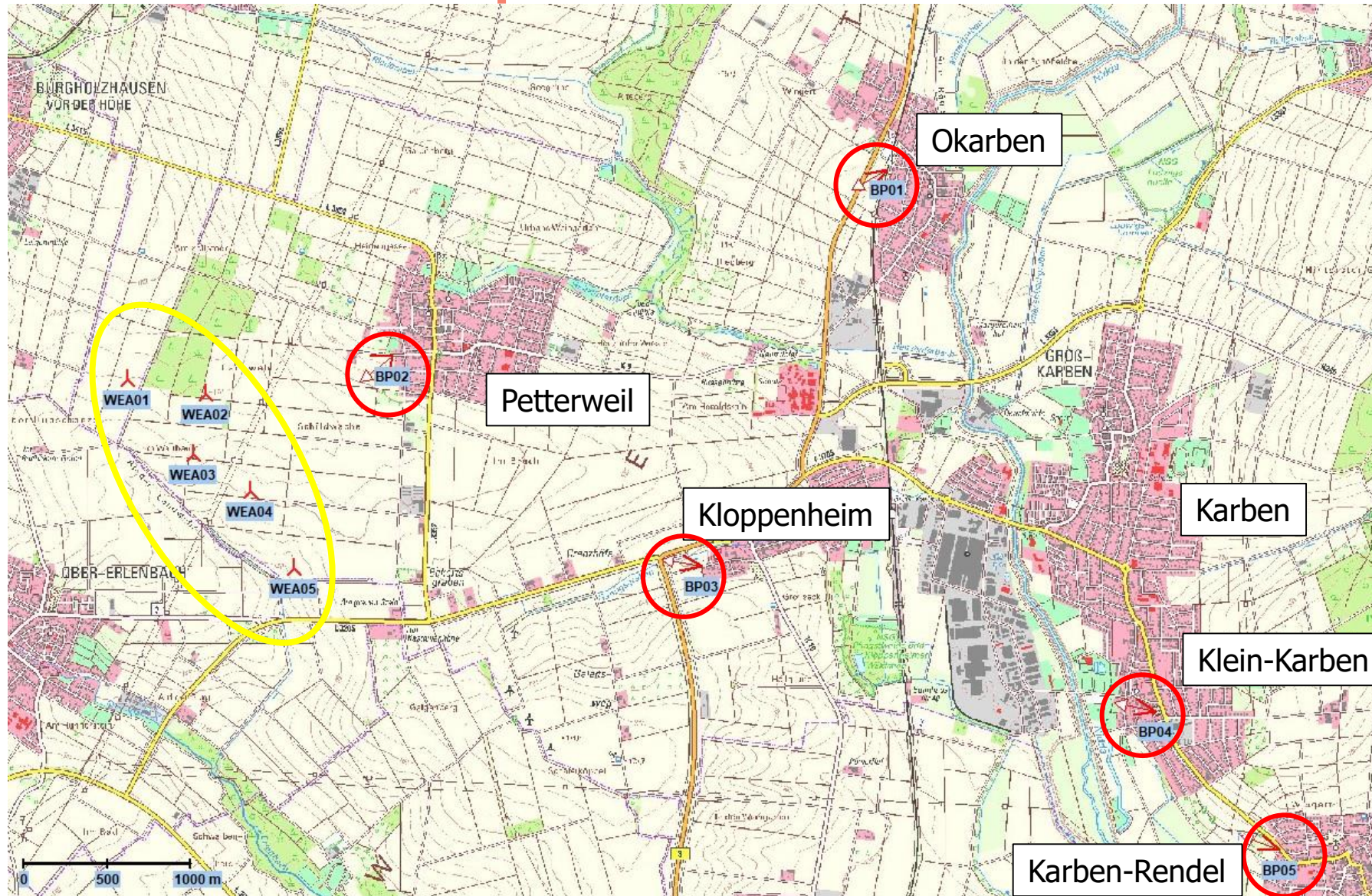
**Alterric Deutschland GmbH**  
Holzweg 87  
26605 Aurich  
info@alterric.com

- Kommunen im **2,5 km** Umkreis um den Windpark
- Freiwillige jährliche Zuwendung von **0,2 ct/kWh**
- Zahlung der Zuwendung **anteilig der Fläche**
- Beispiel:
  - Ertrag je WEA/a ca. 9.000.000 kWh
  - Zuwendung je WEA/a ca. 18.000 €





## IV. Immissionen: Optisch



- 5 Visualisierungspunkte:
  - BP01: Okarben
  - BP02: Petterweil
  - BP03: Kloppenheim
  - BP04: Klein-Karben
  - BP05: Karben-Rendel





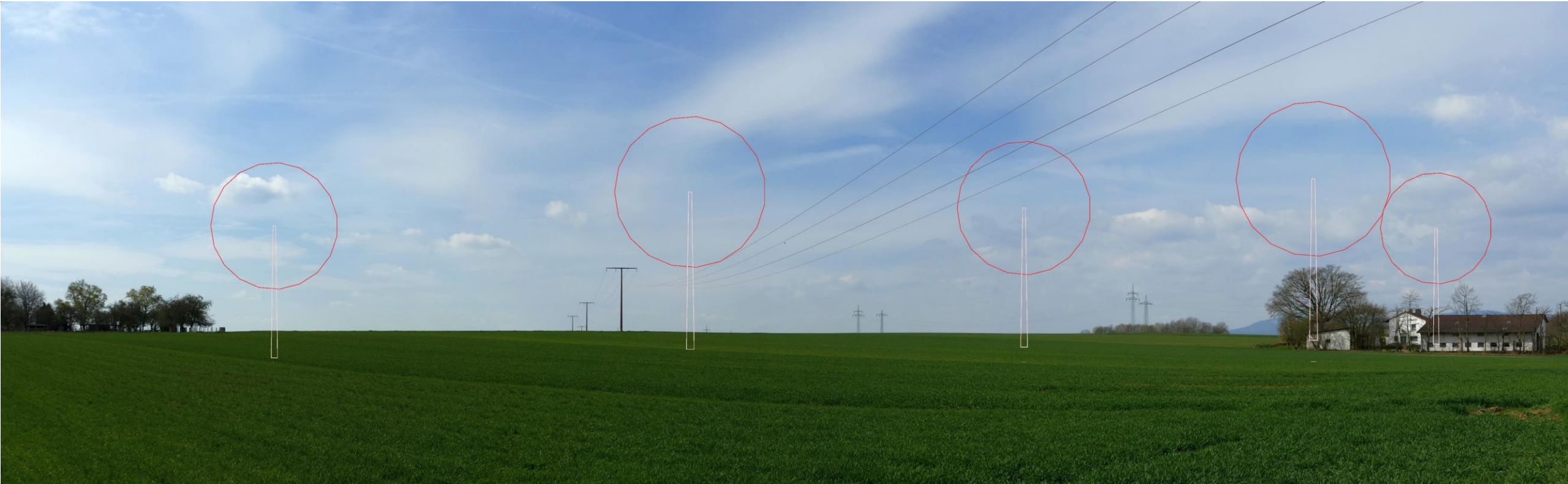
## IV. Immissionen: Optisch → BP01 Karben-Okarben, Bahnstr.



## IV. Immissionen: Optisch → BP01 Karben-Okarben, Bahnstr.



## IV. Immissionen: Optisch → BP02 Karben-Petterweil, Oberpetterweiler Weg





## IV. Immissionen: Optisch → BP02 Karben-Petterweil, Oberpetterweiler Weg





## IV. Immissionen: Optisch → BP03 Karben-Kloppenheim, Am Schloß



## IV. Immissionen: Optisch → BP03 Karben-Kloppenheim, Am Schloß





## IV. Immissionen: Optisch → BP04 Klein Karben, Urnenfriedhof





## IV. Immissionen: Optisch → BP04 Klein Karben, Urnenfriedhof





## IV. Immissionen: Optisch → BP05 Karben-Rendel West, Klein-Karbener-Str.

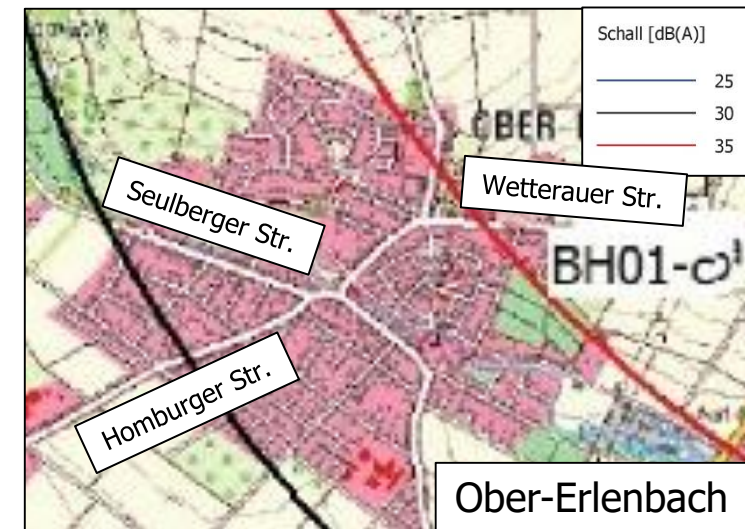
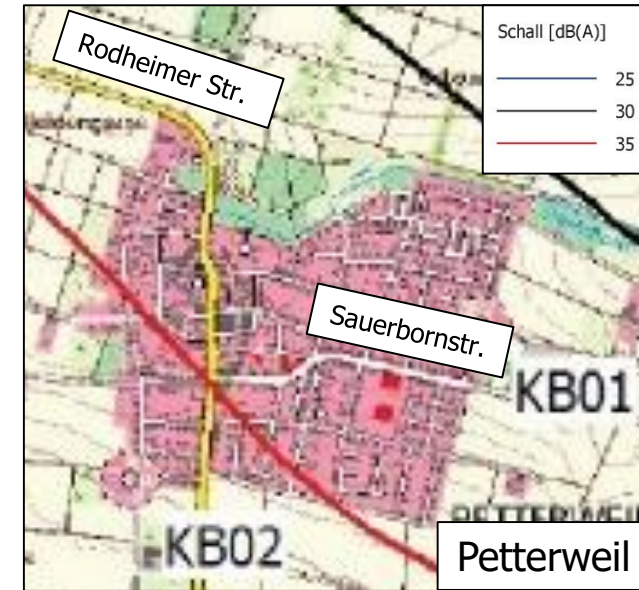
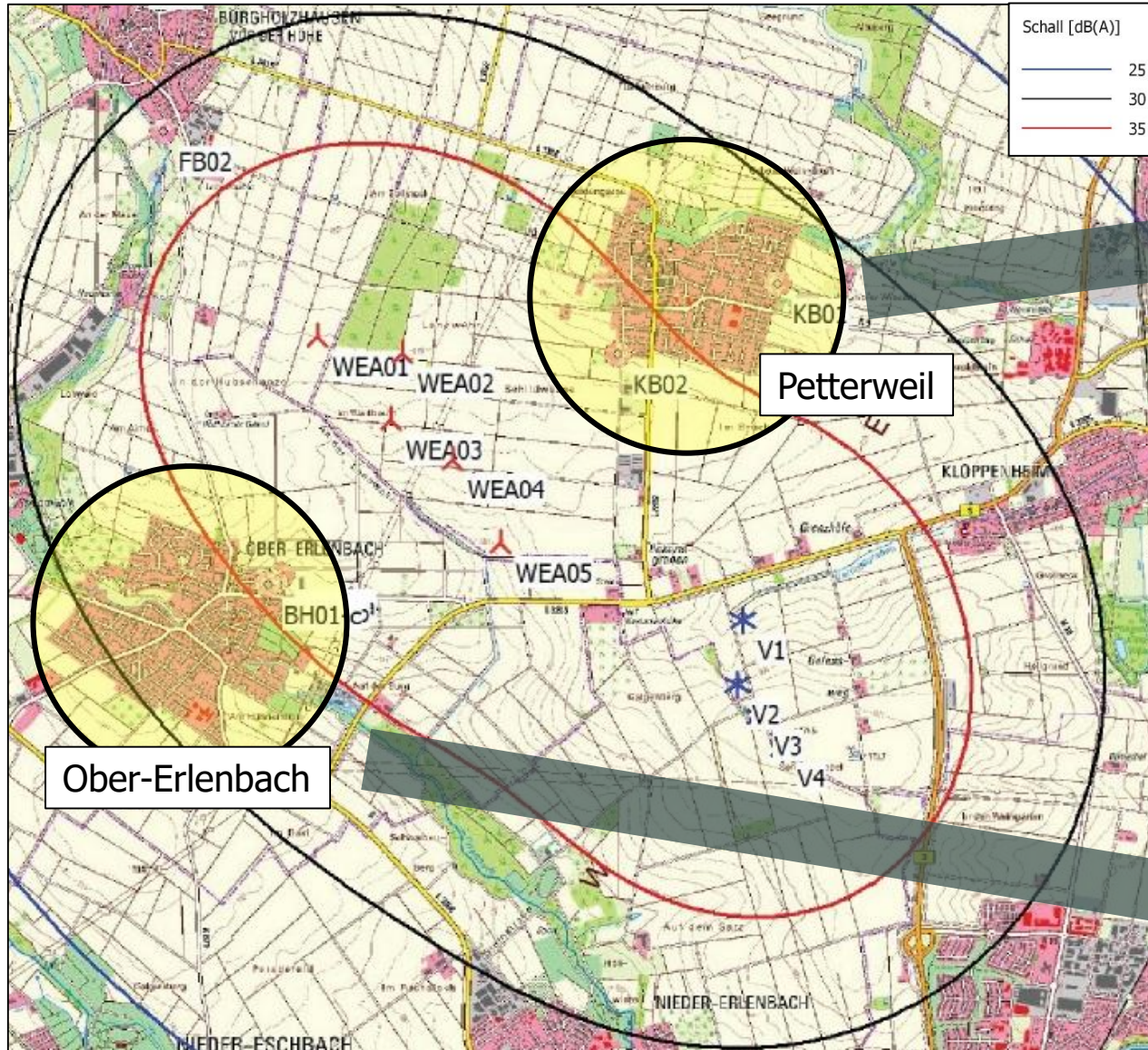


## IV. Immissionen: Optisch → BP05 Karben-Rendel West, Klein-Karbener-Str.



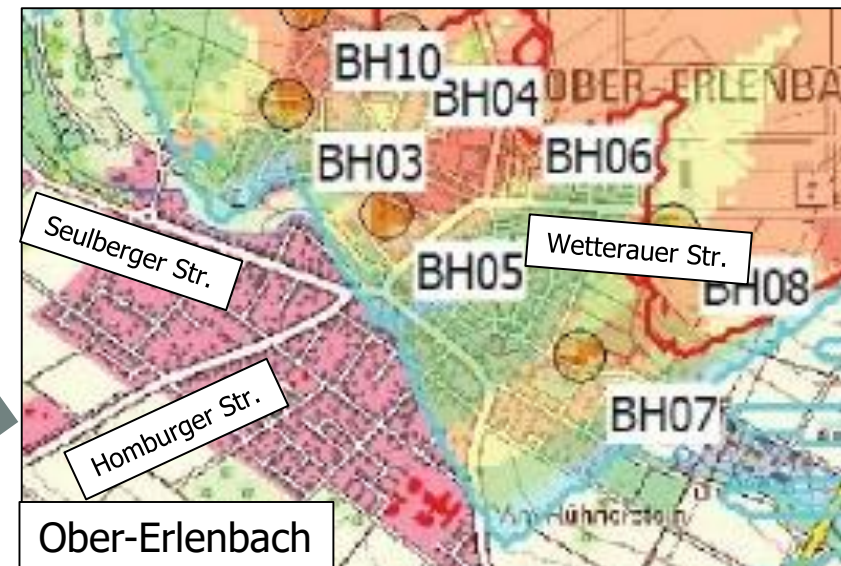
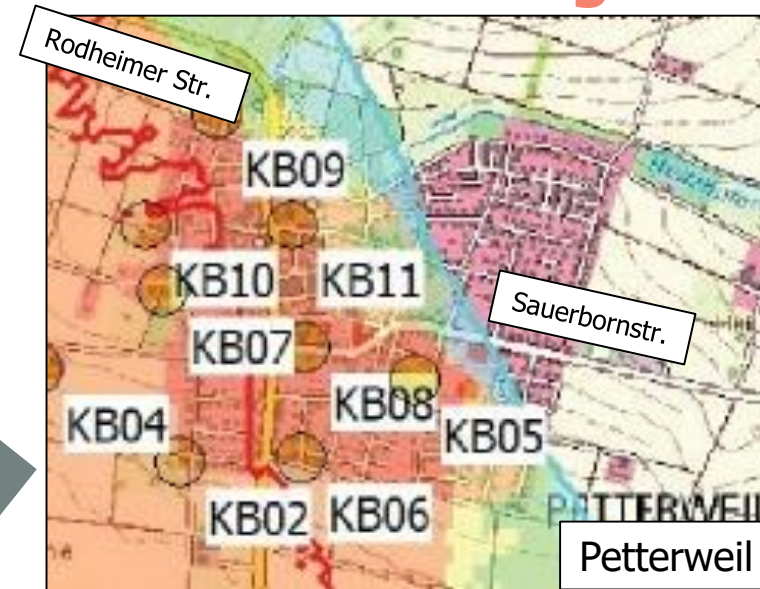
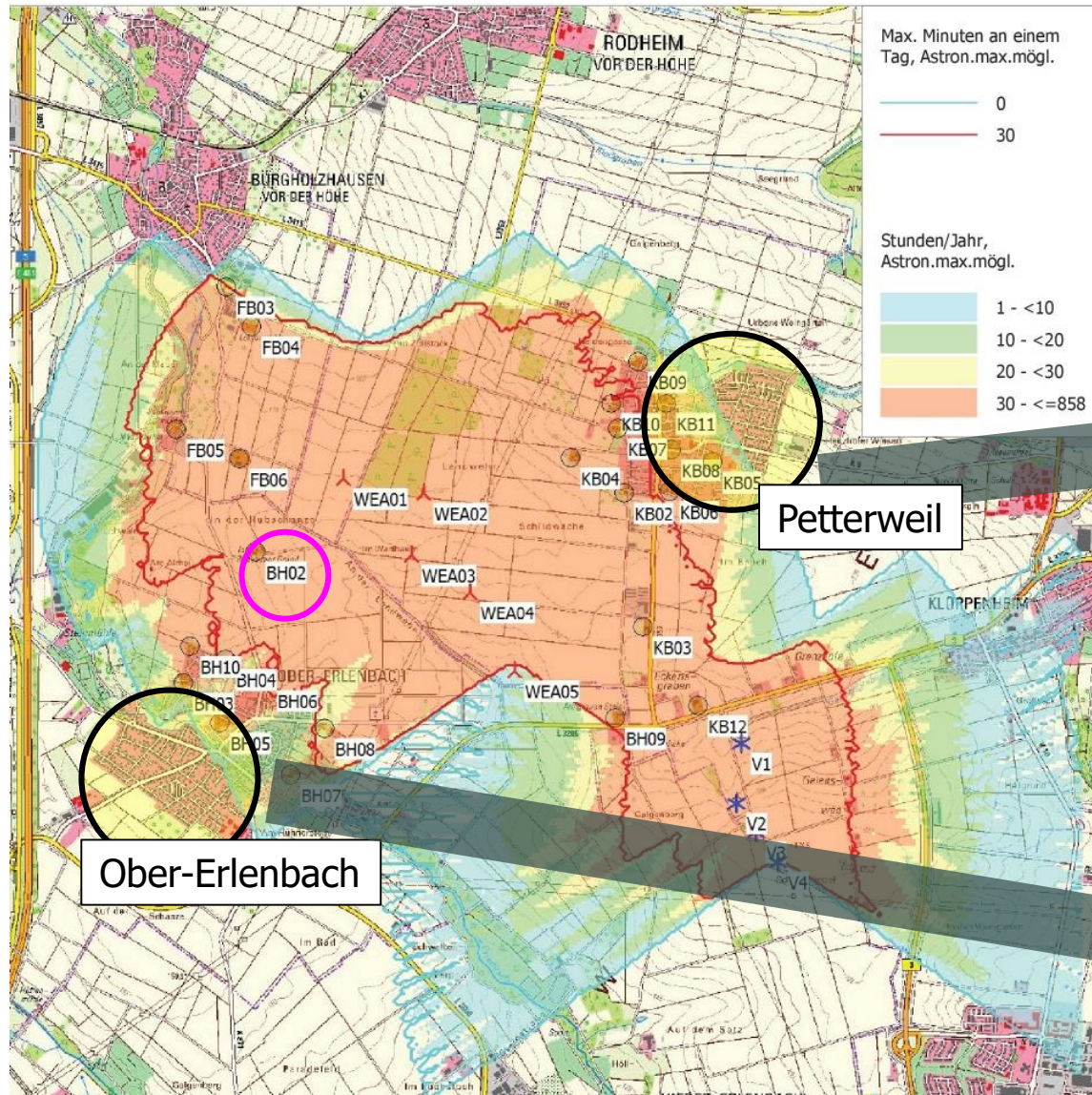


# IV. Immissionen: Schall – Zusatzbelastung inkl. Vorbelastung





# IV. Immissionen: Schatten – Astronom. Max. Beschattung

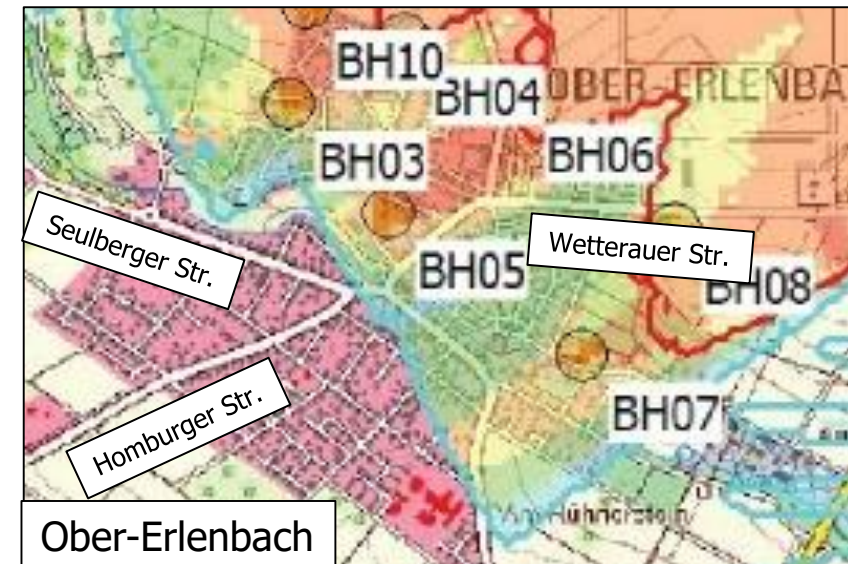
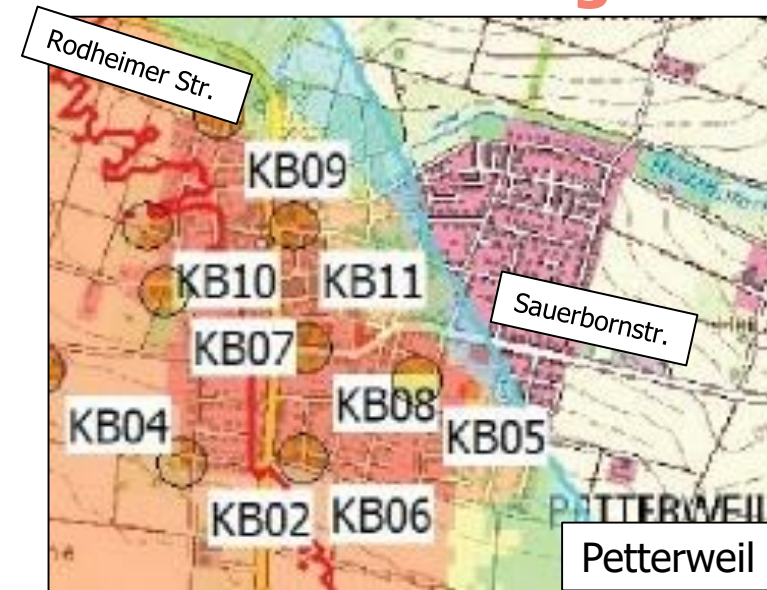




## IV. Immissionen: Schatten – Astronom. Max. Beschattung

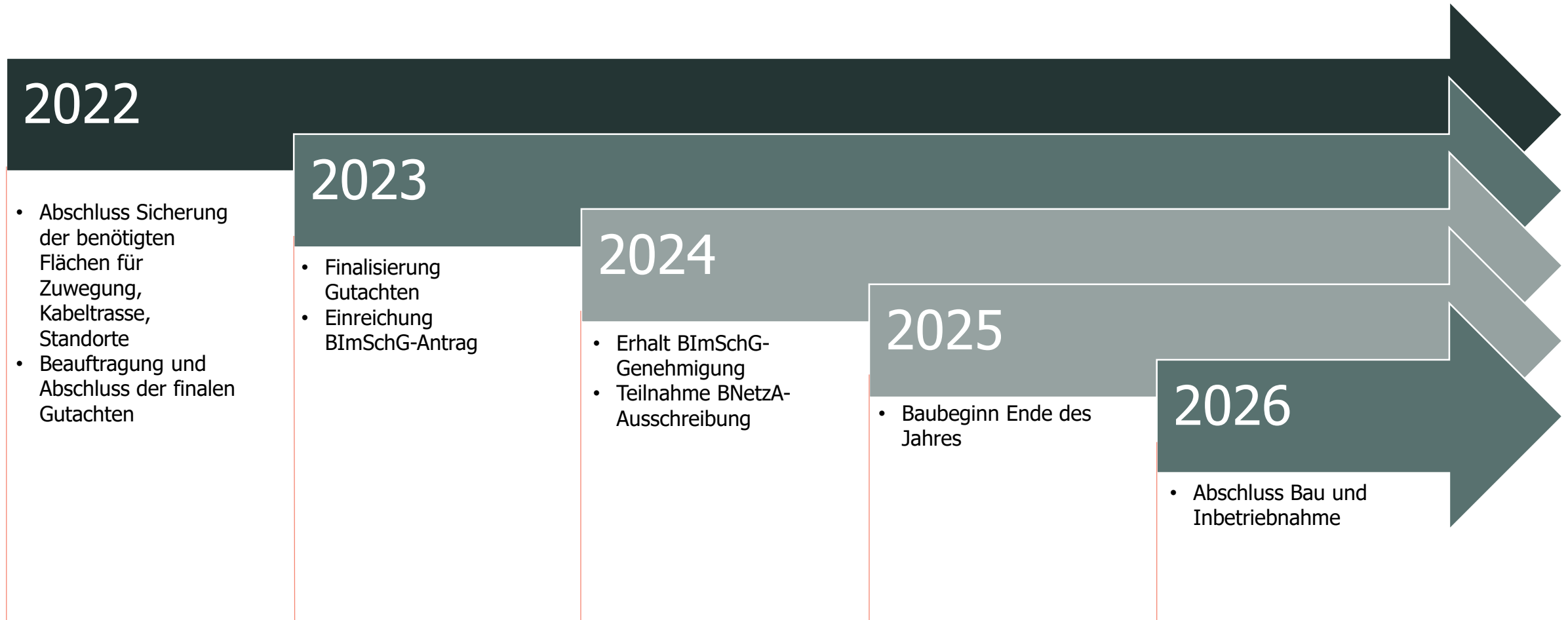
Beispiel IO „BH02“:

- Astronomisch max. Beschattung = 95:45 h/a
  - 100 % wolkenloser Himmel
  - Rotor steht dauerhaft im ungünstigsten Fall zum IO und dreht nicht zum Wind
- Meteorologisch wahrscheinlich = 21:01 h/a
  - Wetterdaten aus der Umgebung
- **Einsatz von Abschaltautomatik**, sodass der Grenzwert von **8 h/a und 30 min/d** eingehalten wird





# V. Zeitplan





# Windpark Karben-Petterweil

## Bürgerinformation

Karben, den 20.10.2022, Julius Haferkemper

